



inergy<sup>o</sup>  
inergy Technology Inc.

廣閱科技 股份有限公司

節能應用IC與系統設計整合方案提供者

主講人：林明璋博士

2026/3/20

# 免責聲明

- 本簡報及同時發佈之相關訊息內含有從公司內部與外部來源所取得的預測性資訊，其中包括營運展望、財務狀況以及業務預測等內容。
- 本公司未來實際所發生的營運結果、財務狀況以及業務展望，可能與這些預測性資訊所明示或暗示的預估有所差異。其原因可能來自於各種因素，包括但不限於市場需求、價格波動、競爭情勢、國際經濟狀況、供應鏈、匯率波動以及其他本公司所不能掌控的風險等因素。
- 本簡報中對未來的展望，反應本公司截至目前為止對於未來的看法。對於這些看法，未來若有任何變更或調整時，本公司並不負責隨時提醒或更新。

# 簡報大綱

- 廣閱主要產品及近期成長趨勢
- 經營績效
- 2026進程規劃

# 廣閱科技股份有限公司

inergy Technology Inc.

成立日期 | 2007年11月  
資本額 | NTD 457,200仟元  
董事長兼總經理 | 林明璋 博士

企業總部

新竹縣竹北市台元二街8號8樓之3

深圳辦公室

深圳市福田區深南大道6021號A幢1505-1508室

廣閱科技是專注於節能應用之IC設計公司

核心產品：Power MOSFET 功率元件、BLDC Motor Driver

無刷直流馬達驅動系統、SoC 散熱風扇驅動IC，提供低碳、  
低耗能的高能源效率產品，從IC到電機/電池/電源管理創新  
系統設計方案

成立於2007年，2022年在財團法人證券櫃檯買賣中心  
(Taipei Exchange, TPEX)正式上櫃交易

股票代碼 6693.TWO.



# 核心價值與競爭優勢



專注節能技術領域，致力於  
Power MOSFET功率元件、  
高效率、高可靠BLDC  
Motor Driver與SoC 散熱  
風扇驅動IC，整合關鍵技術  
提供高效、智能系統方案

# 主要產品

## Power MOSFET 功率元件

低導通電阻RDS(ON)、較高電流載流能力、高效能封裝



## BLDC Motor Driver SoC散熱風扇驅動IC

自有馬達驅動控制技術、高整合度IC



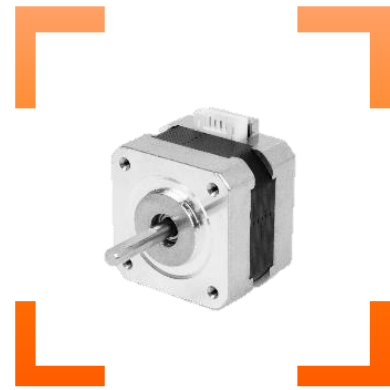
# Power MOSFET 功率元件

高效能、低封裝阻抗設計、低電容設計，適用於各式電機驅動與電源相關應用



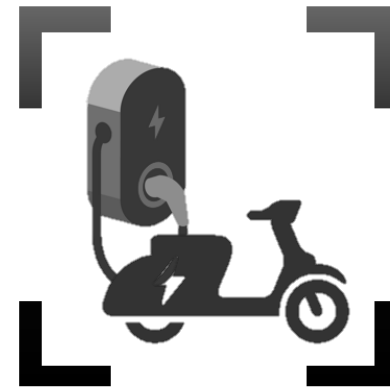
## 資料中心/伺服器

極低導通電阻、高電流能力、優異的功率密度，適用於追求極致電力使用效率(PUE)的資料中心/伺服器



## 節能電機驅動

高效能、低電磁干擾，適用於電機驅動的節能設施



## 電池管理應用

低損耗、高可靠性、高熱導率之元件特性，適用於電動機車、電動工具等電池管理應用



## 儲能應用

高可靠度與高能源效率，適用於儲能系統的電池管理系統以及功率優化器應用

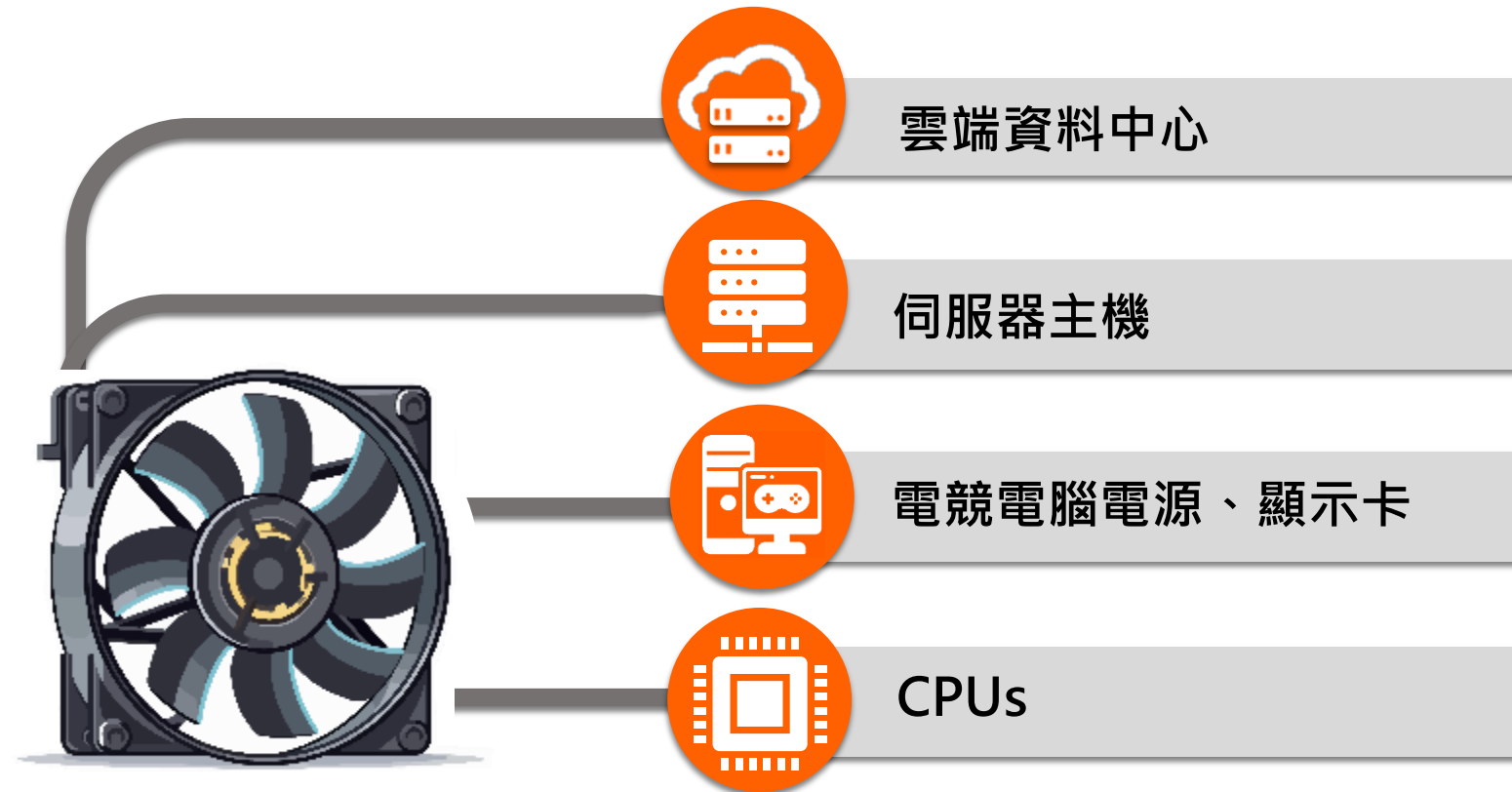
# BLDC Motor Driver 無刷直流馬達驅動系統

- 自有馬達驅動控制技術，採用易於使用的韌體平台，客戶可輕鬆依據不同特性進行參數調整
- 無刷直流馬達驅動控制技術獲得知名大廠認證與量產實績

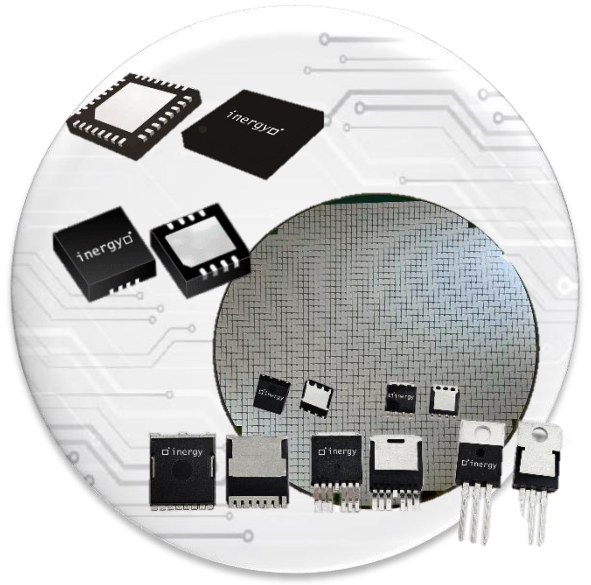


# SoC 散熱風扇驅動IC

■ SoC散熱風扇驅動IC，提供節能高效的散熱方案



# 應用場景



## 伺服器

伺服器  
雲端資料中心  
CPU & VGA  
電競PC電源

Motor Driver IC

Power MOSFET



## 工控應用

工控電源  
通訊基站

Motor Driver IC

Power MOSFET



## 家電 消費性電子

白色家電  
小家電  
消費性電子

Motor Driver IC

Power MOSFET



## 車用

HVAC空調  
進氣系統、座椅散熱  
車內外照明  
電池、車內充電

Motor Driver IC

Power MOSFET



## 電動載具

E-2W  
Motor Driver Board  
BMS

Power MOSFET

Motor Driver IC

Power MOSFET



## 儲能系統

BMS

Power MOSFET

# 經營績效

# 經營績效

## 合併綜合損益表

單位：新台幣千元

	2025/12/31	2024/12/31	YOY
營業收入	1,413,767	1,094,185	29%
營業毛利	369,934	334,359	11%
營業費用	305,473	213,525	43%
營業淨利	64,461	120,834	-47%
營業外收(支)	(72,063)	69,806	-203%
稅前淨利	(7,602)	190,640	-104%
所得稅費用	(3,606)	38,223	-109%
歸屬於母公司之淨利	(3,996)	152,417	-103%
每股盈餘(NTD)	(0.09)	3.33	-103%

重要財務比率	2025	2024
毛利率	26%	31%
營業淨利率	5%	11%
淨利率	-0.28%	14%

# 經營績效

## 合併資產負債表

單位：新台幣千元

	2025/12/31	2024/12/31	YOY
<b>資產總額</b>	<b>1,677,327</b>	<b>1,805,954</b>	<b>-7%</b>
現金及約當現金	466,545	759,618	-39%
應收票據/帳款	278,726	205,892	35%
存貨	345,009	280,991	23%
不動產廠房及設備	326,430	320,740	2%
存出保證金/其他金融資產	153,368	152,316	1%
<b>負債總額</b>	<b>606,820</b>	<b>597,524</b>	<b>2%</b>
短期借款	45,000	74,516	-40%
一年內到期長期借款	15,079	14,780	2%
應付票據/帳款	247,817	198,354	25%
應付股利	-	-	
長期借款	150,603	165,682	-9%
存入保證金	-	35,000	
<b>股東權益總額</b>	<b>1,070,507</b>	<b>1,208,430</b>	<b>-11%</b>

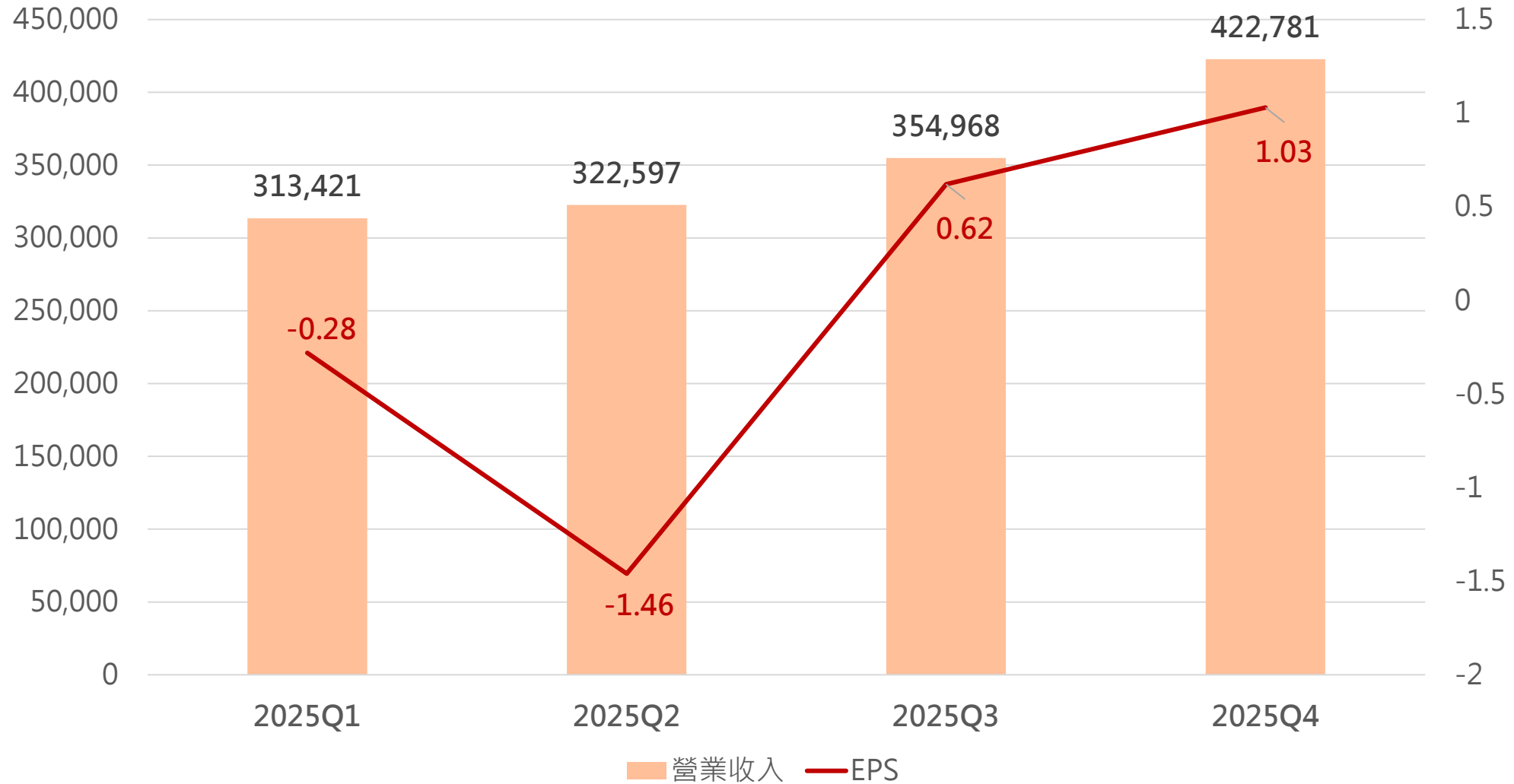
重要財務指標	2025	2024
應收帳款週轉天數	62.60	55.64
存貨週轉天數	134.68	164.41
應付帳款週轉天數	77.99	68.87
股東權益報酬率(%)	-0.35%	13.21%
資產報酬率(%)	0.00%	9.38%
負債比(%)	36.18%	33.09%

# 經營績效

## 2025年Q1-Q4 營收與EPS

2025年度全年營收1,413,767千元

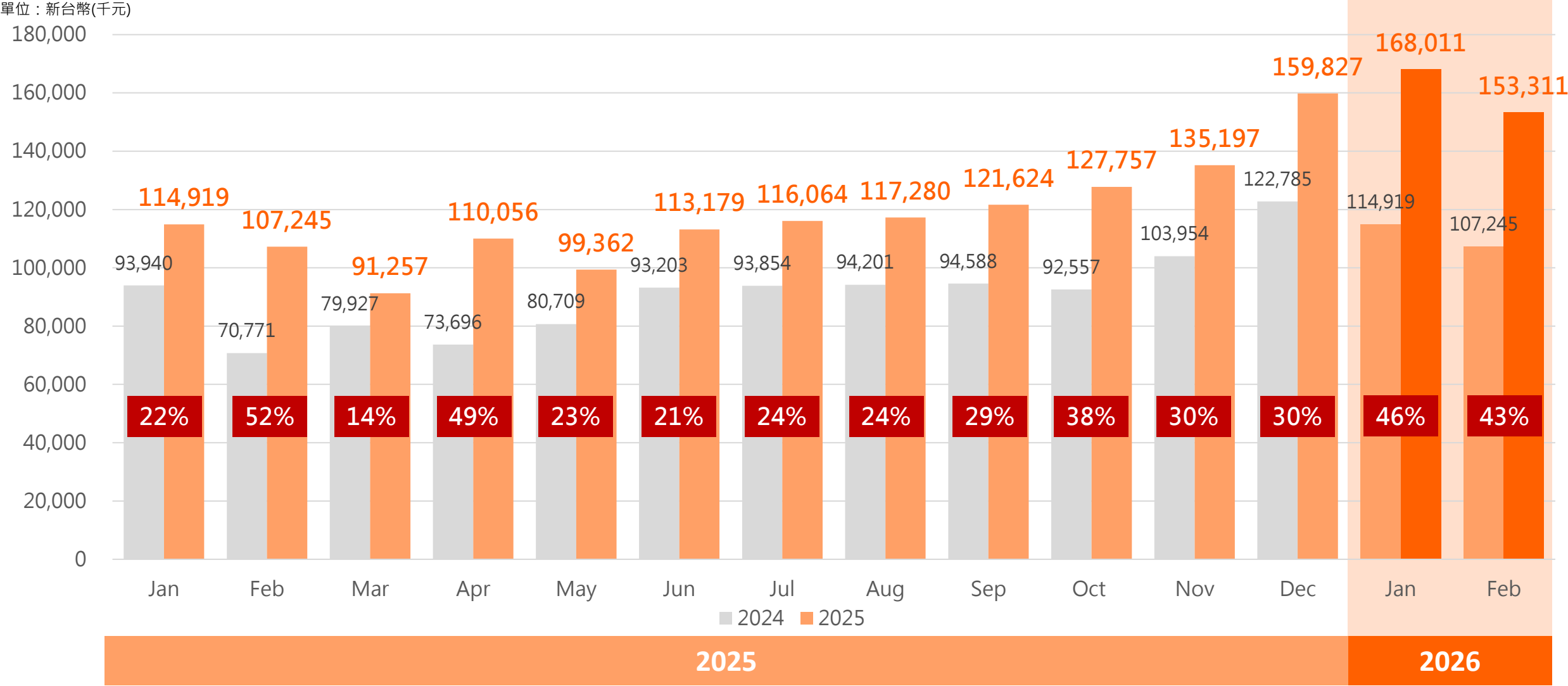
單位：新台幣(千元)



# 經營績效

## 營收年增率(YoY)

2025年度全年營收1,413,767千元

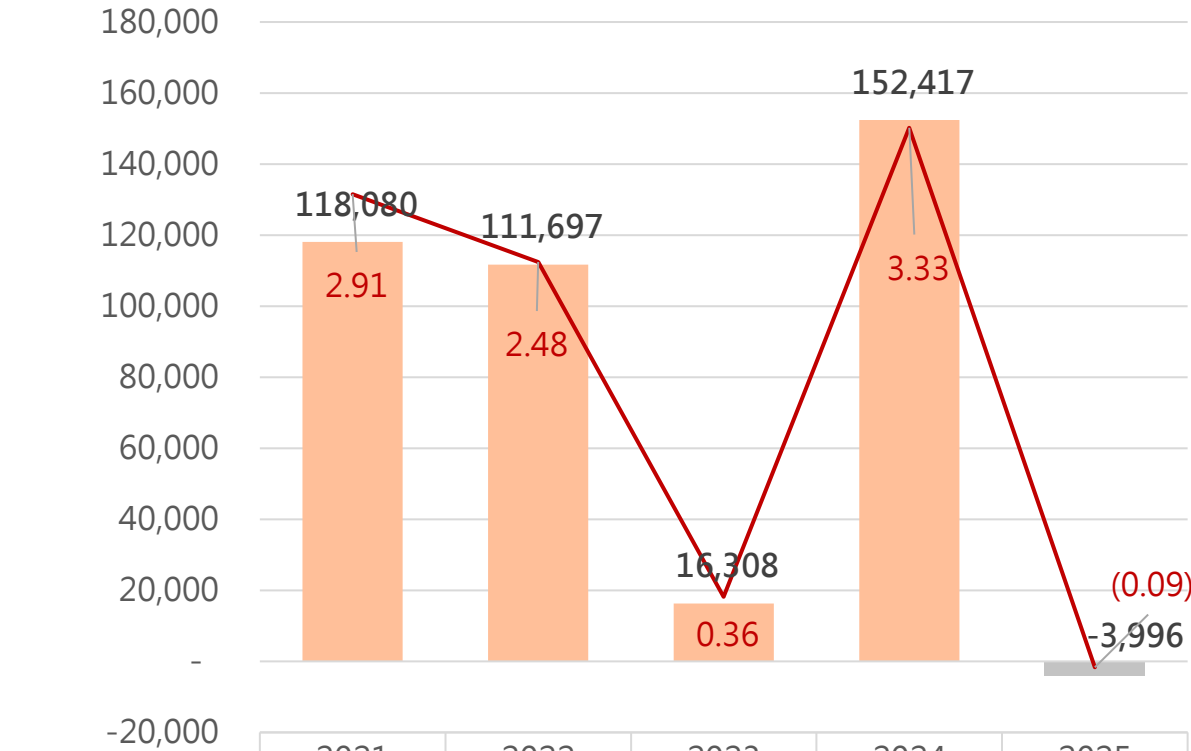


# 經營績效

## 2021-2025，稅後淨利/EPS，營收/毛利率

### 稅後淨利及EPS

單位：新台幣(千元)

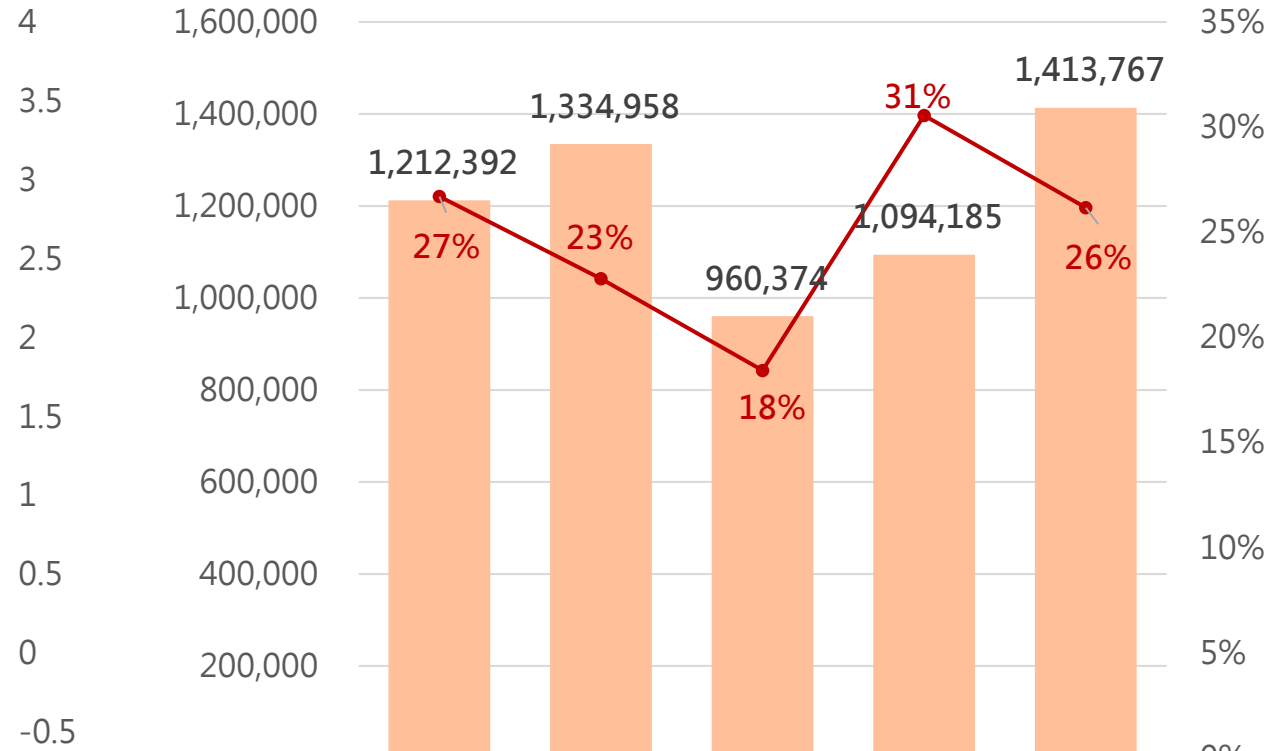


稅後淨利	118,080	111,697	16,308	152,417	-3,996
每股盈餘(元)	2.91	2.48	0.36	3.33	(0.09)

稅後淨利 每股盈餘(元)

### 營業收入及毛利率

單位：新台幣(千元)



Revenue	1,212,39	1,334,95	960,374	1,094,18	1,413,76
Gross Margin	27%	23%	18%	31%	26%

Revenue Gross Margin

# 重點應用-2024至2026Q1預估出貨占比

## 伺服器相關

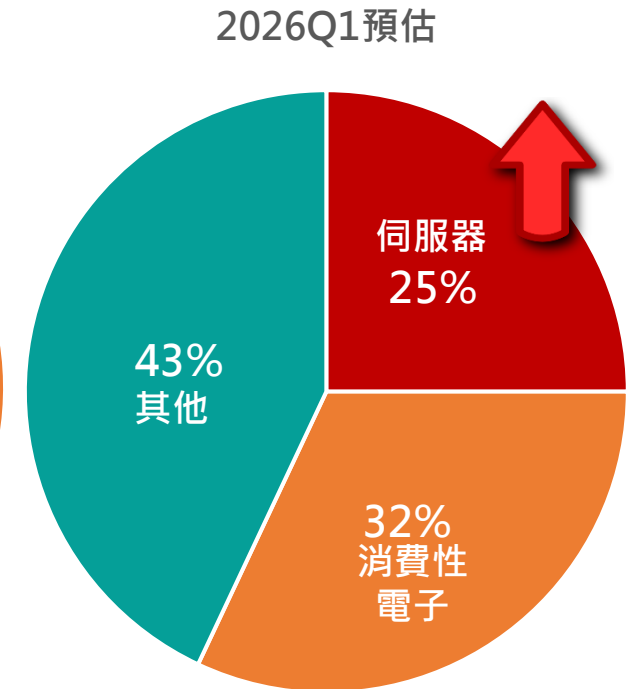
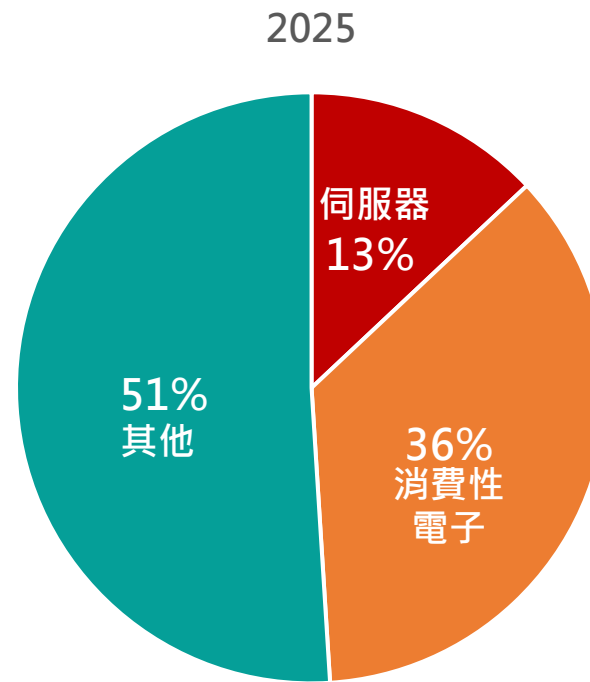
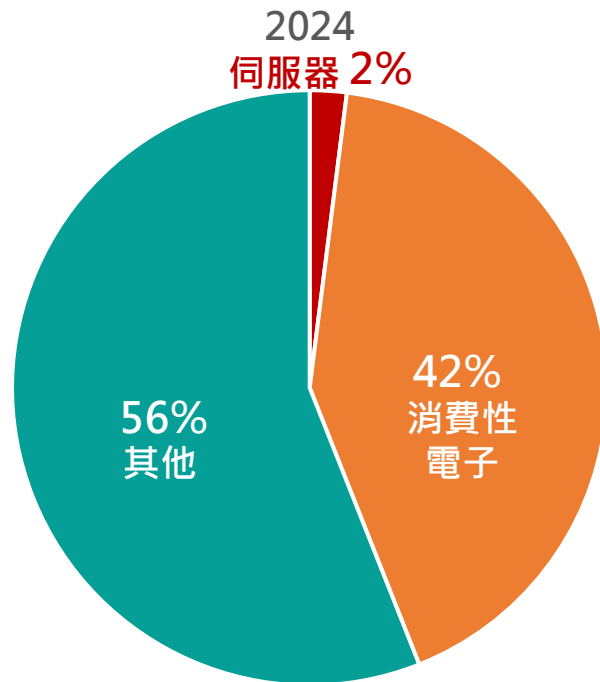
- 雲端資料中心
- 電源系統
- 伺服器散熱

## 消費性電子

- 白色家電
- 小家電
- 消費性電子
- PC & NB

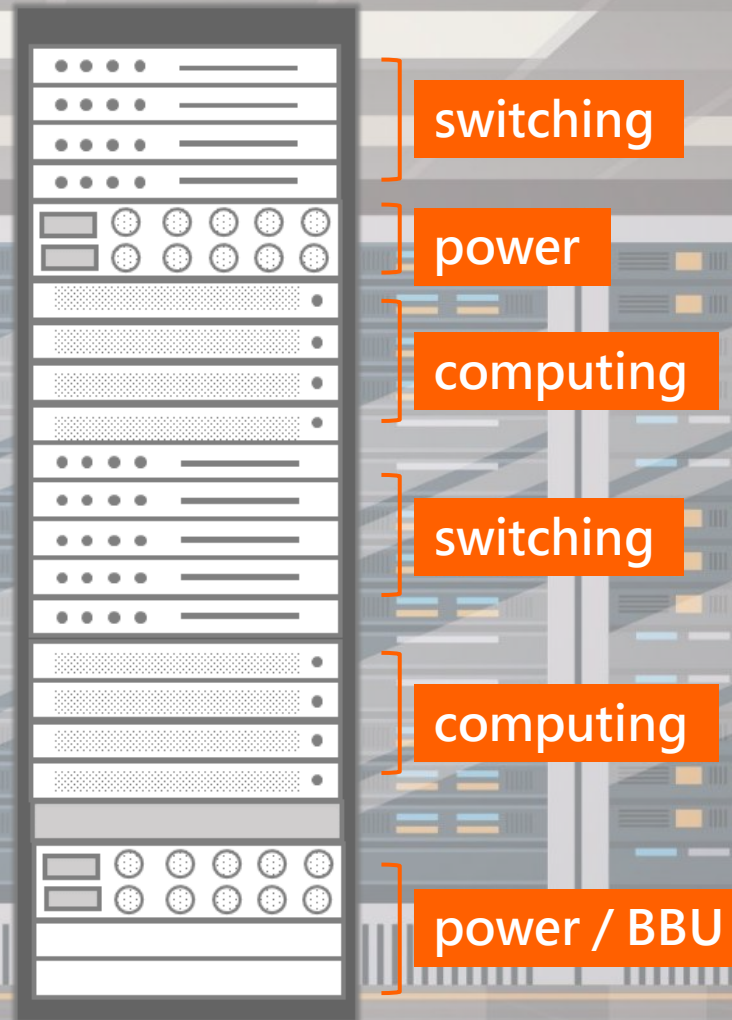
## 其他

- 電動載具
- 儲能系統
- 工控、通信
- 車用



# 2026進程規劃

# 重點發展 – 伺服器/資料中心



- 伺服器電源：高功率Power MOSFET
- 伺服器電源：SiC 產品系列
- 伺服器周邊：SoC 散熱風扇驅動IC
- 伺服器12V氣冷散熱、Sidecar48V氣冷散熱：BLDC Motor Driver 無刷直流馬達驅動系統

# 重點發展 – 伺服器/資料中心-散熱方案



SoC 散熱風扇驅動IC用於伺服器周邊



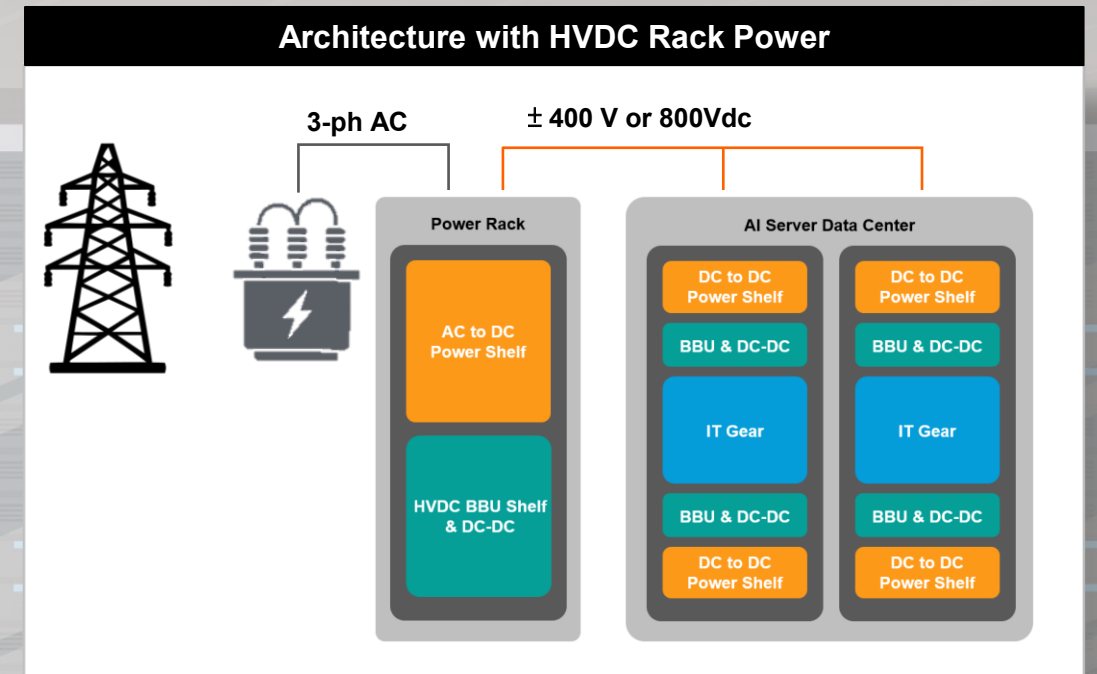
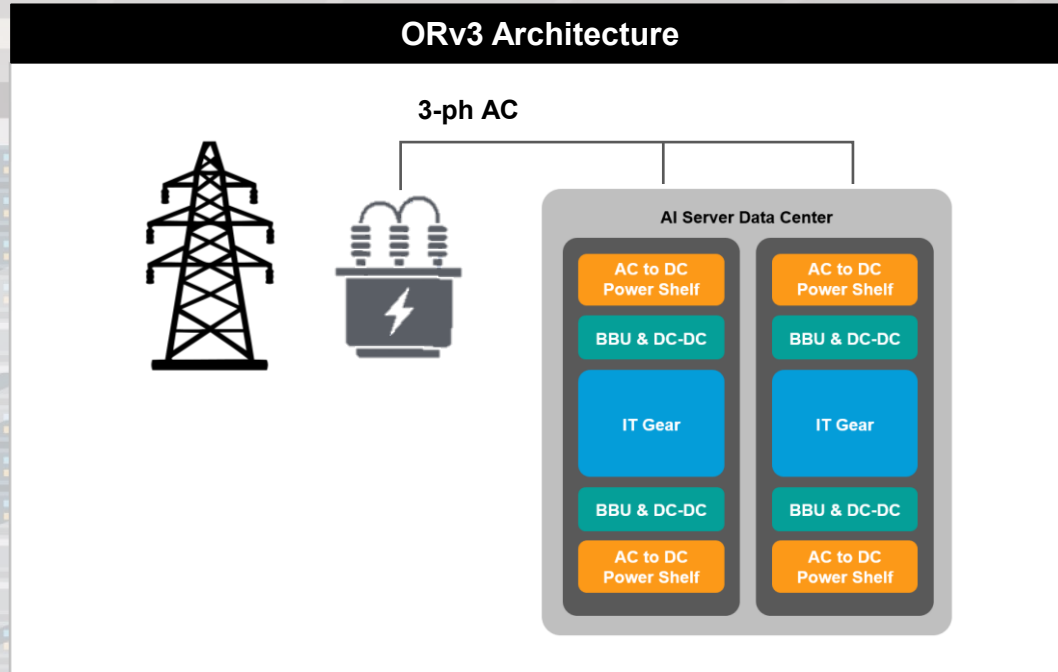
BLDC Motor Driver 用於伺服器12V氣冷散熱



BLDC Motor Driver 用於 Sidecar 48V 氣冷散熱

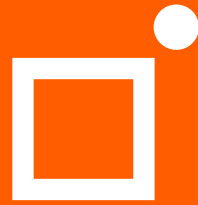
# 重點發展 – 伺服器/資料中心-電源應用

## 電源應用方案 Design-in High Power Rack



Generation	Power (Rack)	Input (IT Rack)	Busbar Voltage
ORv3 HPR (High Power Rack)	92kW ~200 kW	3-phase AC(480V)	50V dc
HVDC Diablo 400	800 kW+	HVDC (± 400 V or 800V)	± 400 V or 800Vdc

Resource : OCP



**THANK YOU!**